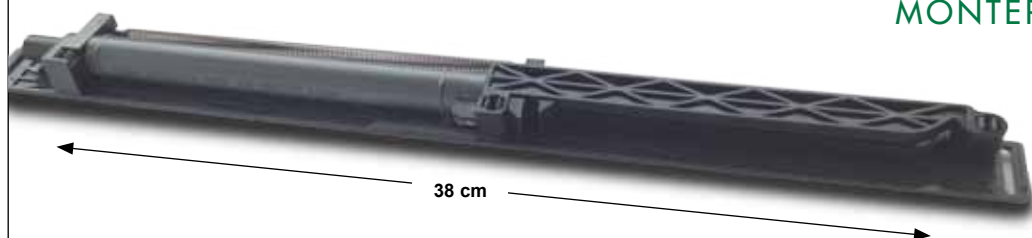


MONTERINGSVEILEDNING SOFT-CLOSE



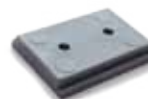
Tips!

Gir skyvedørene en kontrollert og dempet lukning. Soft-Close kan leveres på alle dørene til Langlo, bortsett fra på modellen ASUR. Soft-close enheten er uvirkelig om den skal festes på høyre eller venstre dør, da mottaker i toppskinne kan speilvendes.

Mottaker i toppskinne 1 x



Plastbrikker 2 x



2 x



1. Skru fast "soft-close" demperen på topp-profilen av skyvedøren, mellom hjulbeslagene, men mot den enden av døren som skal slå mot vegg/sidevegg.

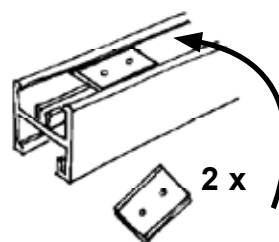


Avstanden fra topphjulene til dempesystemet er ikke forutbestemt.

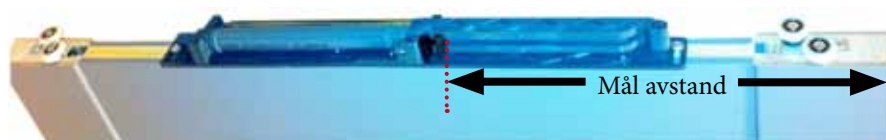
2. Ved montering av "soft-close" på dørmodellene Safir og Titan (aluminiumsmodellene) plasser medfølgende plastbrikker (2 stk.) i dørens toppprofil mot den enden av døren som skal slå mot vegg/sidevegg.

Press brikkene på plass, evt. slå de forsiktig på plass.

Plasser deretter "soft close" demperen på brikkene og skru fast med medfølgende skruer.



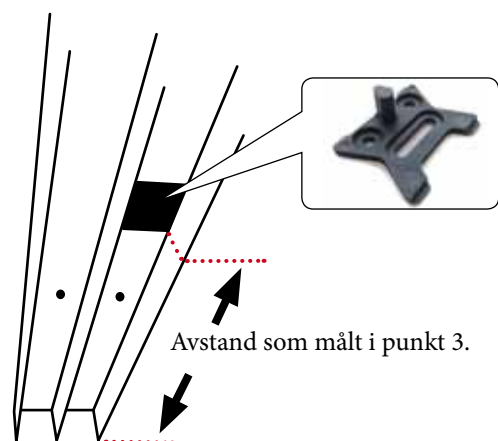
3. Mål avstanden mellom ytterkant av dør til den sorte kroken på "soft-close" demperen.



- 4.** Monter mottakerbrakett i takskinnen med en skrue (i slissen på mottaker) med maximum samme avstand, eller mindre, som vist i punkt 3.

Spenn opp fjøren på "soft-close" demperen ved å bevege kroken til den låses i innsnevring.

Sett inn døren og prøv demperen. Eventuelt finjuster skinnebrakett til døren fungerer tilfredstillende. Skru deretter fast brakett med minimum to skruer.



Tips!

"Soft-Close" demperen må monteres sentrisk og parallelt på topp-profilen slik den ikke kommer i berøring med sidene på toppskinnen. Vær nøyaktig og juster før en setter inn dørene.