



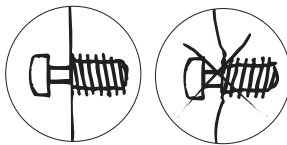
LANGLO®

**MONTERINGSVEILEDNING
HJØRNESEKSJON**

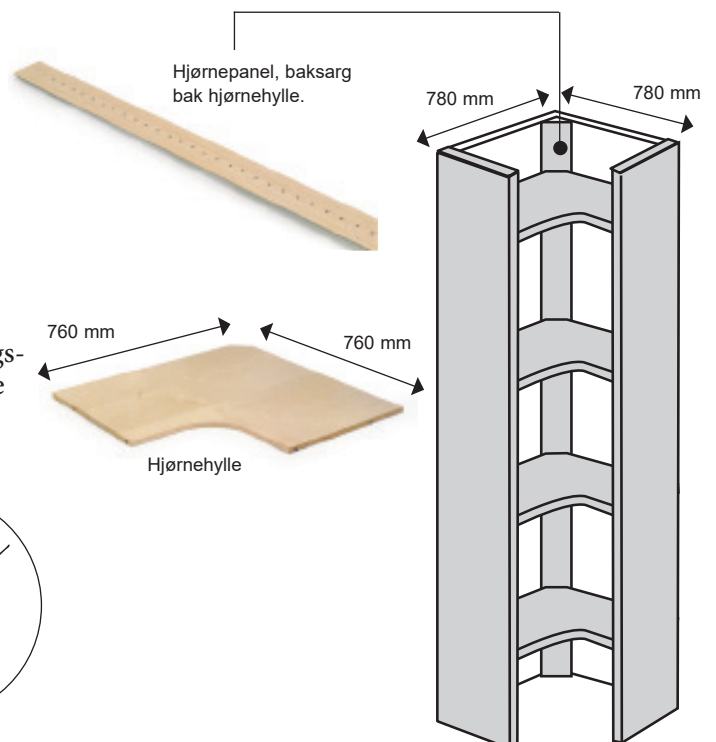
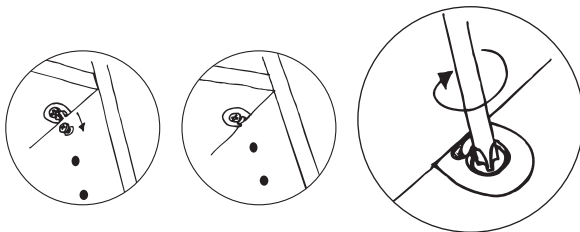
5 stk. koblingskruser pr. hylle



Hver hylle monteres med 5 koblingskruser. Skruene må ha 90° vinkel på flexisiden. Ikke overstram skruene.



Plasser hjørnehyllene slik de hviler på koblingskruserne. Stram monteringsnekkene for å låse hyllen mot flexisiden. Monteringsnekkene er montert fra fabrikk på hver hylle.



Tips!

Langlo anbefaler at hyllene fordeles mellom bunn, midt og topp av seksjon. Høyden mellom gulv og første hylle må gi rom for å stramme hylseskruene (i forhold til tilgjengelig utstyr). Seksjonen monteres stående der den er tenkt plassert og bør gjennomføres av 2 personer.

For flere detaljer rundt montering av hjørneseksjon og innredning se egen monteringsveiledning INNREDNING - FLEXI på www.langlo.no